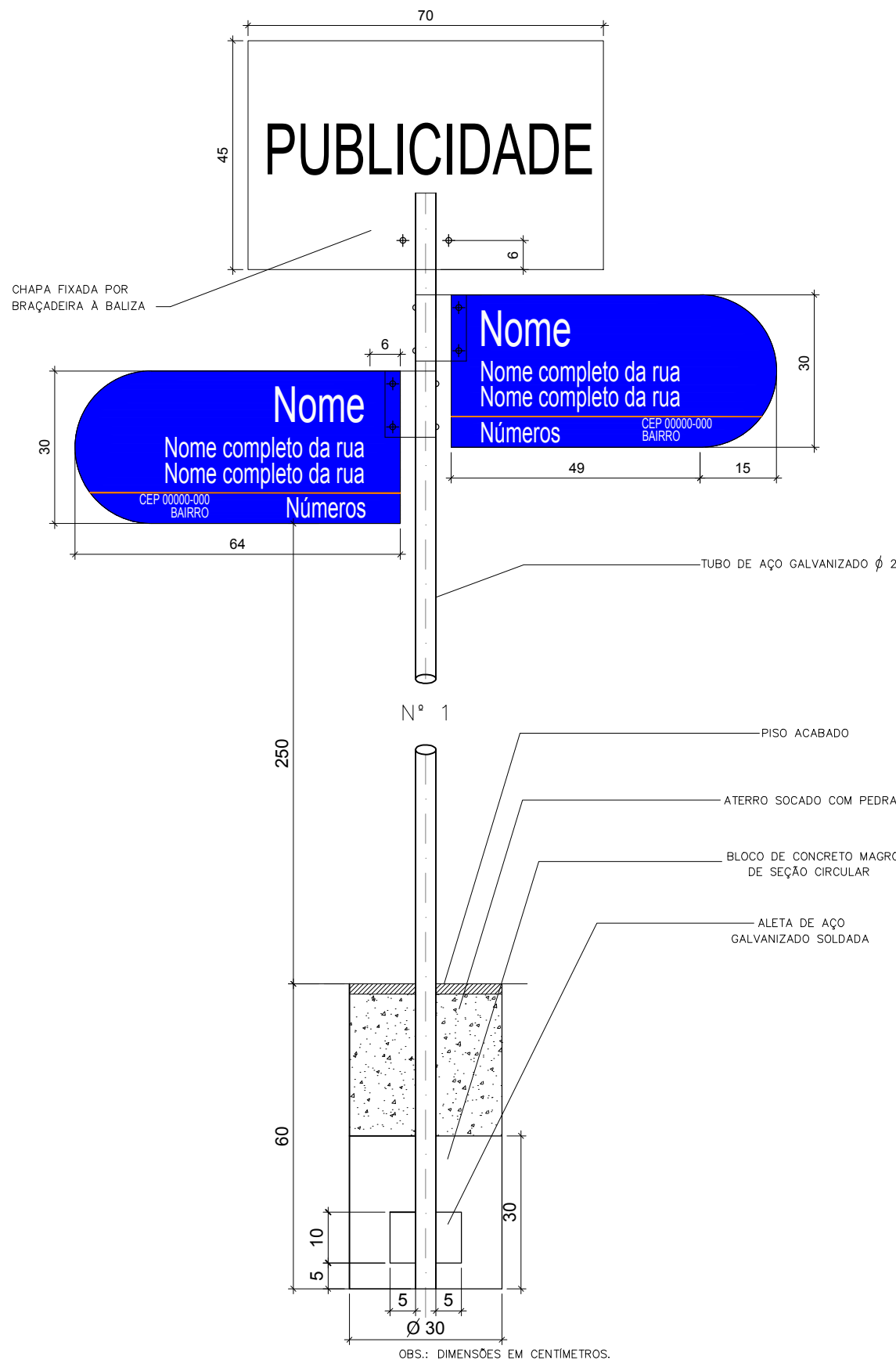
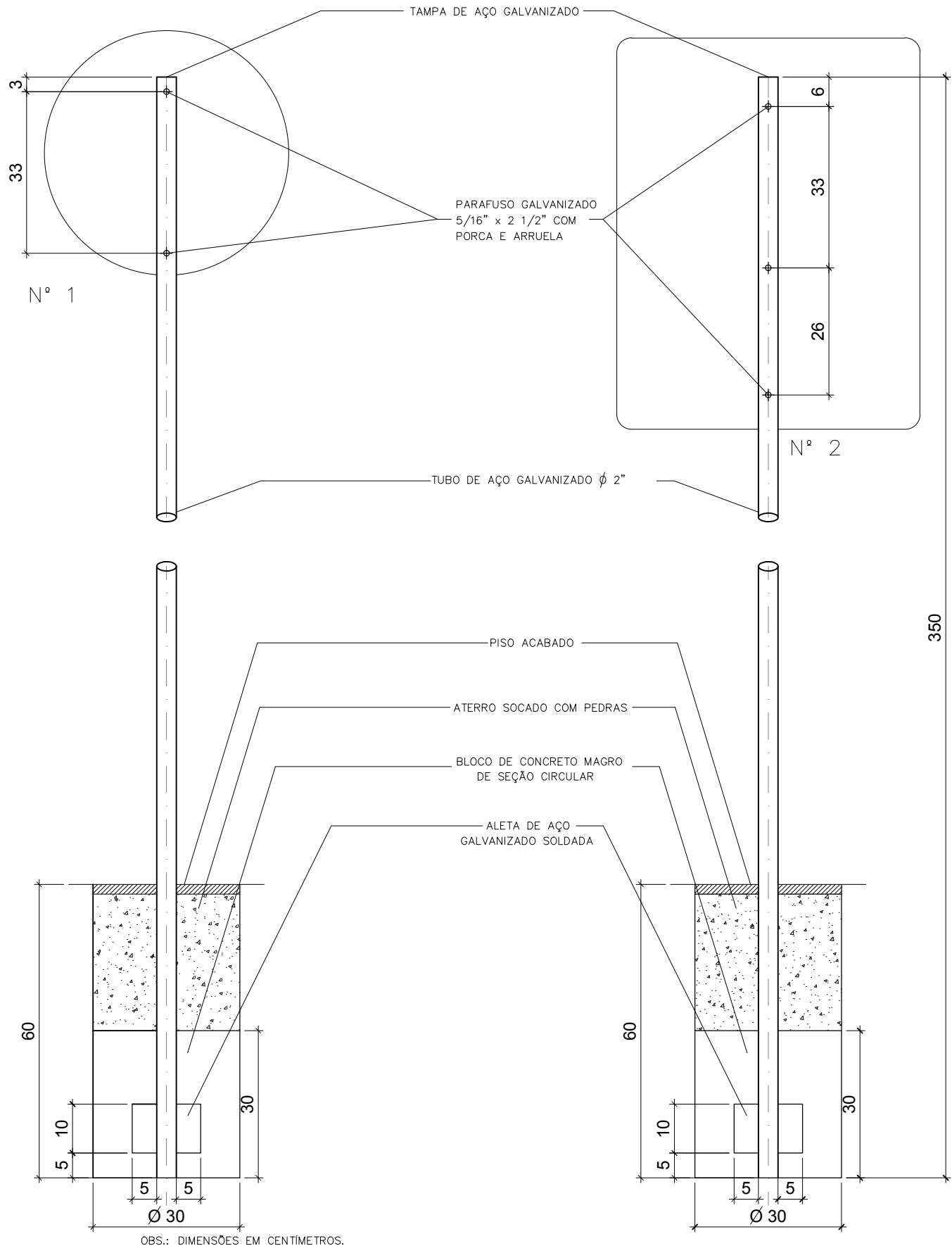


ESPECIFICAÇÕES TÉCNICAS DA SINALIZAÇÃO VERTICAL

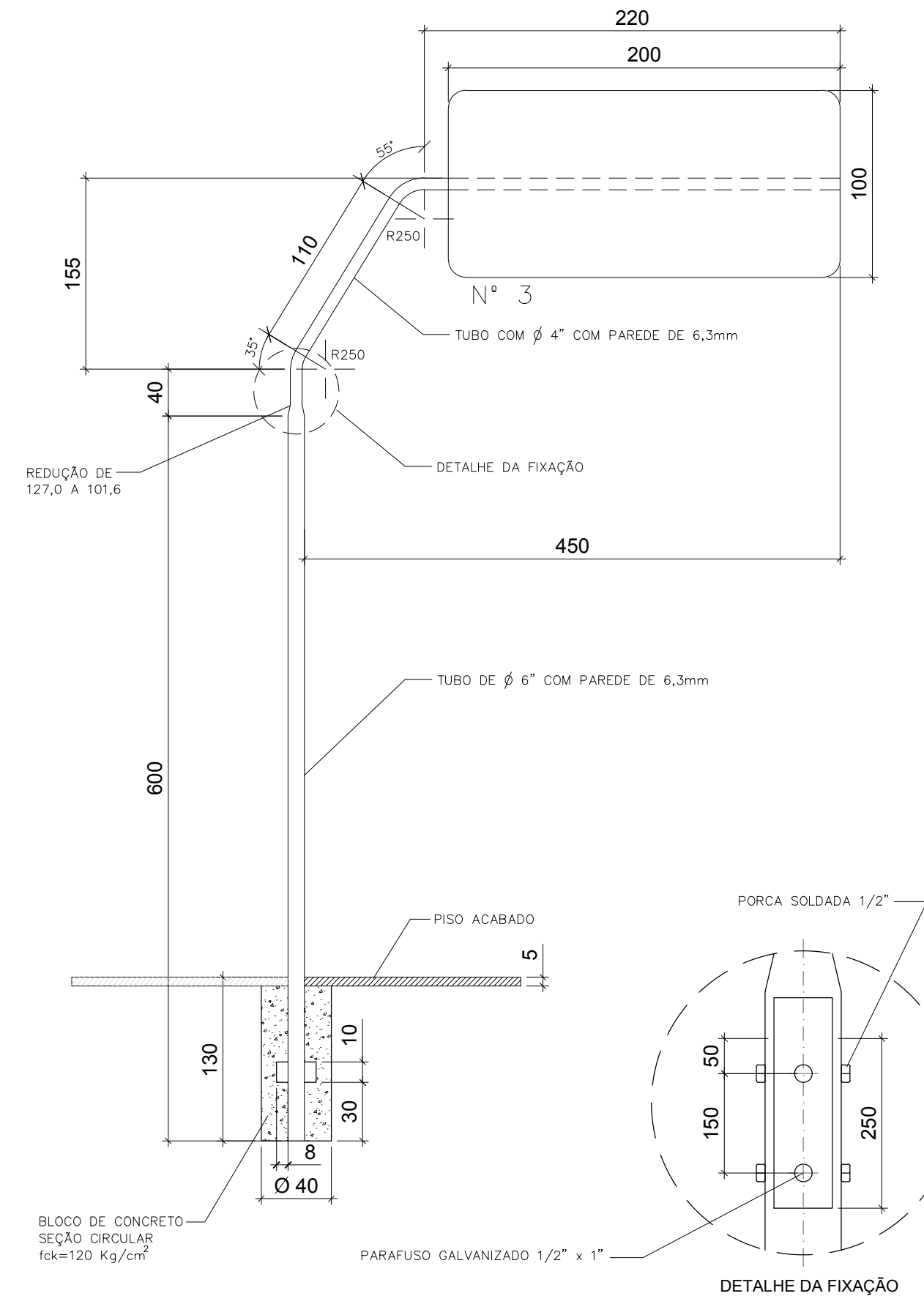
SUPORTE SIMPLES – TIPO N° 1 (poste simples de 3,50m)  
PLACAS INDICATIVAS COM NOMES DAS RUAS CONFORME  
DECRETO 5.796/2014



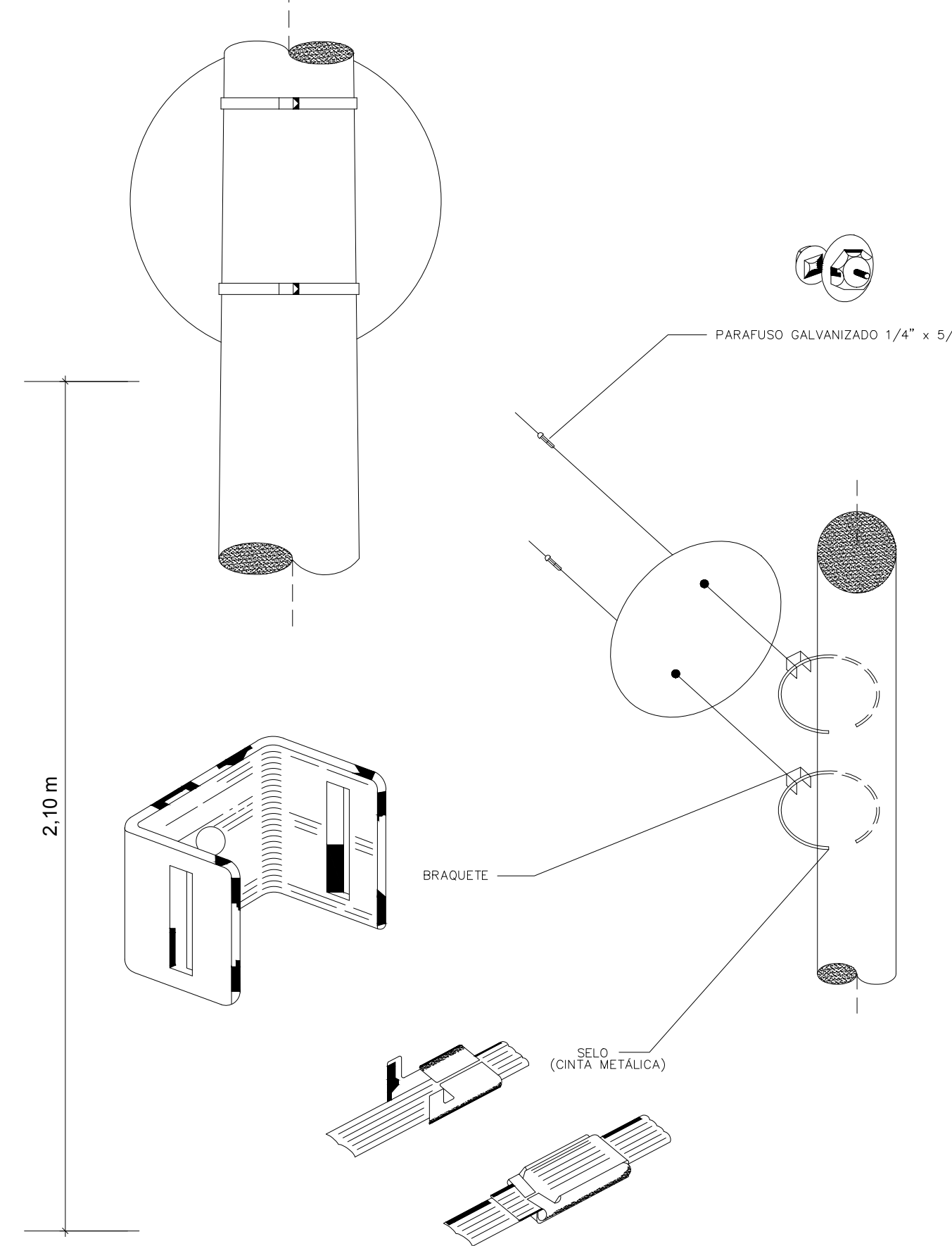
SUPORTE SIMPLES – TIPO N° 1 (poste simples de 3,00m)  
SUPORTE SIMPLES – TIPO N° 2 (poste simples de 3,50m)



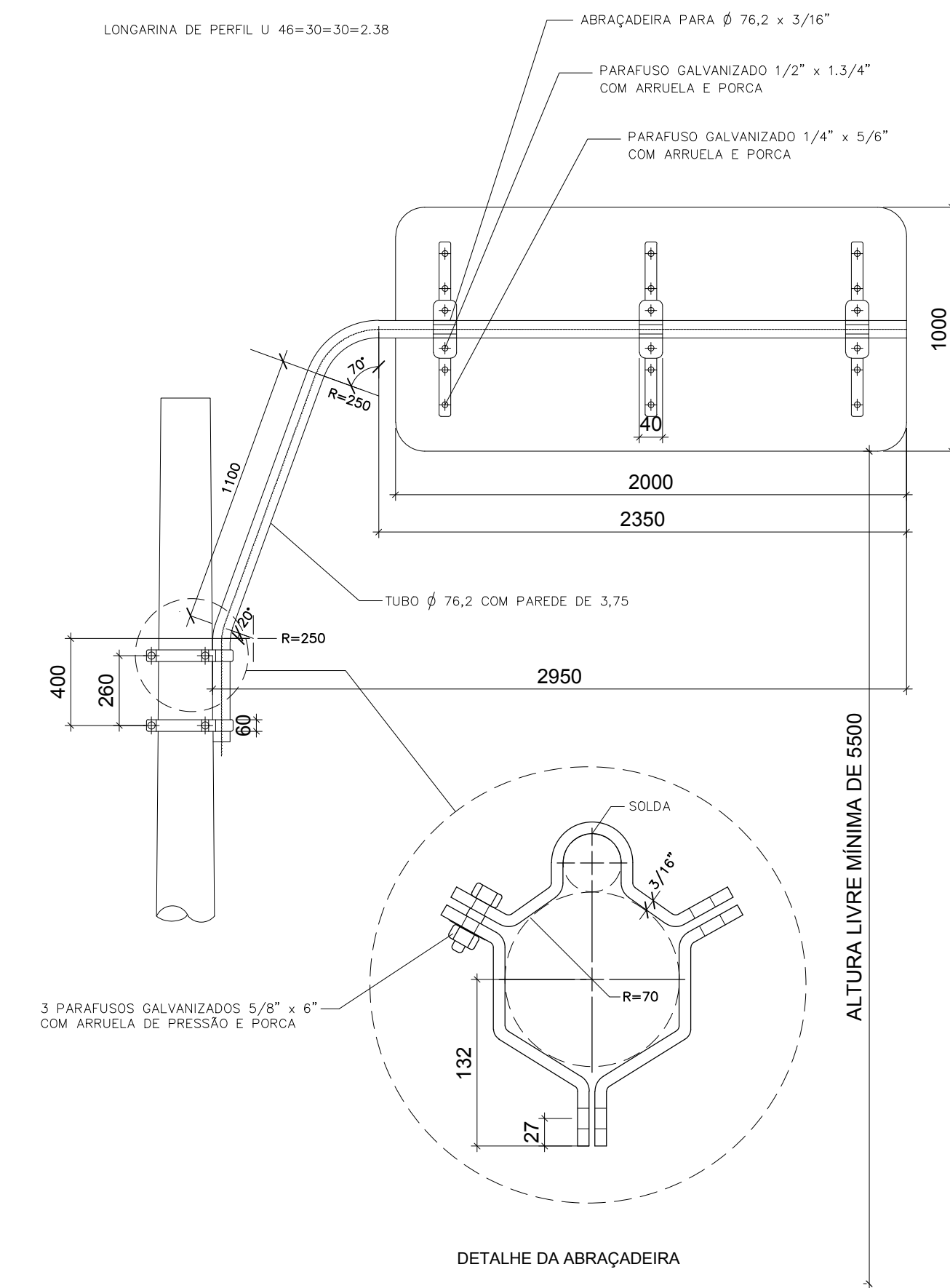
SUPORTE COM BRAÇO PROJETADO – TIPO N° 3





SUPORTE TIPO N° 4 (conjunto braquete para fixação em poste existente)



SUPORTE TIPO N° 5 (Braço projetado para fixação em poste e conjunto de fixação)



R01	Análise da UGP - 26/03/2015	MAR/15	
R00	Versão inicial	JAN/15	
REVISÃO	OBSERVAÇÕES	DATA	VISTO
 <b>PREFEITURA MUNICIPAL DE PELOTAS</b> UNIDADE DE GERENCIAMENTO DE PROJETOS - UGP 			
<b>P R O J E T O D E M O B I L I D A D E U R B A N A</b> Eduardo Leite - Prefeito Municipal   Jair Seidel - Secretário Executivo da UGP			
PROJETO:	INCORP CONSULTORIA E ASSESSORIA LTDA.	ARQUIVO:	MUJK-03-PESNR02.dwg
RESPONSÁVEL TÉCNICO:	ENGº JOSÉ CARLOS TEIXEIRA TEDESCO CREA: 005546/RS	DATA:	MAR/2015
<b>PROJETO DE SINALIZAÇÃO</b>		ESCALA:	S/E
TRECHO:	ZONA URBANA DO MUNICÍPIO DE PELOTAS/RS	REVISÃO:	R01
<b>AV. JUSCELINO KUBITSCHEK DE OLIVEIRA</b>		PRANCHA:	01/01
<b>DETALHES - FIXAÇÃO DE PLACAS /SUPORTES METÁLICOS</b>			